

CORSO DI AGGIORNAMENTO ECM

UPDATES IN Hepatology

A hand is shown holding a glowing red liver. The liver is depicted with a wireframe overlay, suggesting a 3D model or a digital representation. The background is a soft, light gray with a faint wireframe of a human torso.

RESPONSABILE SCIENTIFICO

Dott.ssa Martina Mattiuzzo

Venerdì 24 novembre 2023

Best Western Premier BHR Treviso Hotel



RESPONSABILE SCIENTIFICO

Dott.ssa Martina Mattiuzzo

Dirigente Medico 1° livello
UOC Medicina Interna
Ospedale di Conegliano (TV)

L'epatologia è la branca della medicina che si occupa dello studio e della cura del fegato, organo centrale e sfidante in termini di complessità fisiopatologica.

Il decorso della malattia epatica può essere asintomatico, palesandosi sul piano clinico spesso in fase già avanzata; uno tra gli obiettivi principali del clinico dev'essere quello di riuscire a diagnosticare i casi precocemente, tentando di modificare la storia naturale della malattia.

L'evoluzione verso la cirrosi e le sue complicanze, segnatamente l'epatocarcinoma o l'insufficienza epatica terminale, rende poi necessario un approccio diagnostico-terapeutico ottimale, targetizzato, avanzato scientificamente.

Proprio con questi propositi l'evento si propone di integrare le conoscenze tra i vari professionisti del settore con i diversi livelli di pertinenza.

- **Pier Ferruccio Ballerini** - Direttore UOC Medicina Interna, Ospedale di Conegliano (TV)
- **Nora Cazzagon** - Ricercatrice Università di Padova, UOC Gastroenterologia, Azienda Ospedale-Università Padova
- **Matteo Coss** - Dirigente Medico 1° livello, UOC Radiologia, Ospedale di Conegliano (TV)
- **Bruno Di Daniel** - Medico di Medicina Generale, Maserada sul Piave (TV)
- **Giacomo Germani** - Professore Università di Padova, UOSD Trapianto Multiviscerale Gastroenterologia, Azienda Ospedale-Università Padova
- **Eugenio Gioulis** - Dirigente Medico 1° livello, UOC Radiologia, Ospedale di Conegliano (TV)
- **Marco Luciani** - Medico di Medicina Generale, Santa Lucia di Piave (TV)
- **Marco Massani** - Direttore UOC 3° Chirurgia, Ospedale Ca' Foncello (TV)
- **Martina Mattiuzzo** - Dirigente Medico 1° livello, UOC Medicina Interna, Ospedale di Conegliano (TV)
- **Gianluca Piccoli** - Direttore UOC Radiologia, Ospedale di Conegliano e Vittorio Veneto (TV)
- **Maria Cristina Rossi** - Dirigente Medico 1° livello, UOC Malattie Infettive, Ospedale Ca' Foncello (TV)
- **Samantha Sarcognato** - Dirigente Medico 1° livello, Ospedale Ca' Foncello (TV)
Anatomia Patologica, Università degli Studi di Padova
- **Roberto Sciascia** - Direttore UOC Medicina Interna, Ospedale di Vittorio Veneto (TV)
- **Pierluigi Toniutto** - Direttore Unità di Epatologia e Trapianti di fegato, Azienda Sanitaria Universitaria Integrata Friuli Centrale
- **Veronica Vanin** - Dirigente Medico 1° livello, UOC Gastroenterologia, ULSS 2 Marca Trevigiana, Treviso
- **Corrado Zambon** - Responsabile UOS Lungodegenza, Ospedale di Vittorio Veneto (TV)
- **Giacomo Zanus** - Responsabile UOC 4^a Chirurgia, Ospedale Ca' Foncello (TV), Clinica Chirurgica, Università degli Studi di Padova
- **Francesco Zappia** - Dirigente UOC Medicina Generale, Ospedale di Conegliano (TV)

PROGRAMMA SCIENTIFICO



09.15-09.30 Presentazione - Saluto delle Autorità - Introduzione e obiettivi didattici

1ª SESSIONE

Moderatori: **P.F. Ballerini, C. Zambon**

09.30-09.50 La rete epatologica in Veneto: un esempio di interazione tra centri nell'ottica di ottimizzazione dei trattamenti • **G. Germani**

09.50-10.10 Progetto recall HCV: la strada verso l'eradicazione, quanto rimane da fare? • **M.C. Rossi**

10.10-10.30 La steatosi epatica e la tendenza evolutiva in cirrosi • **M. Mattiuzzo**

10.30-10.45 La dislipidemia correlata e la necessità di gestione farmacologica • **F. Zappia**

10.45-11.05 Discussione

11.05-11.20 *Coffee Break*

11.20-11.40 Le malattie autoimmuni del fegato - epatite autoimmune, colangite biliare primitiva, colangite primitiva sclerosante: nuove possibilità di terapia • **N. Cazzagon**

11.40-12.00 Il ruolo fondamentale dell'anatomo-patologo • **S. Sarcognato**

12.00-12.20 Discussione

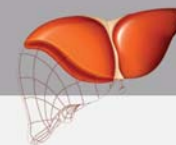
12.20-14.00 *Lunch*

2ª SESSIONE

Moderatori: **M. Mattiuzzo, R. Sciascia**

- 14.00-14.20** L'imaging nell'HCC • **E. Gioulis**
- 14.20-14.40** L'epatocarcinoma: approccio clinico e nuove strategie sistemiche in evidenza • **V. Vanin**
- 14.40-15.00** Radiologia interventistica nell'HCC • **M. Coss, G. Piccoli**
- 15.00-15.20** L'evoluzione della chirurgia nell'HCC • **G. Zanusi**
- 15.20-15.40** L'approccio terapeutico personalizzato nel paziente real life • **M. Massani**
- 15.40-16.00** Il trapianto di fegato: la selezione dei pazienti • **P. Toniutto**
- 16.00-16.30** L'epatologia sul territorio in collaborazione con l'ospedale • **B. Di Daniel, M. Luciani**
- 16.30-16.50** Discussione
- 16.50-17.15** Take home messages
- 17.15-17.30** Somministrazione del questionario di apprendimento ECM
- 17.30** Chiusura lavori

INFORMAZIONI GENERALI



DATA E SEDE

Venerdì 24 novembre 2023

Best Western Premier BHR Treviso hotel

Via Postumia Castellana, 2
31055 Quinto di Treviso (TV)

PROVIDER ECM E SEGRETERIA ORGANIZZATIVA



MICOM srl - Provider id 758

Via Savona, 97
20144 Milano
Tel 02 895 18 895 - Fax 02 895 18 954
micom@micom.it - www.micom.it
Referente: Barbara Bocciardi

MODALITÀ DI ISCRIZIONE

Il Corso è a **numero chiuso** e accreditato per un **massimo di 130 partecipanti**. È possibile iscriversi inquadrando il QR code qui di fianco e compilando l'apposito form. L'iscrizione, soggetta a riconferma da parte della segreteria organizzativa, verrà accettata in base all'ordine cronologico di arrivo.

È stato concesso e sarà garantito il servizio di continuità assistenziale per i distretti di Oderzo, Spresiano, Conegliano, Vittorio Veneto, Pieve di Soligo e Vazzola.



ECM (EDUCAZIONE CONTINUA IN MEDICINA)

L'evento **"Updates in Hepatology"** è inserito nella lista degli eventi definitivi ECM del programma formativo 2023 del Provider accreditato MICOM (cod. ID 758).

All'interno dell'Evento, l'inizio dell'attività e dei contenuti formativi coincidono con il primo intervento e terminano con l'ultimo contributo o con la discussione, secondo applicabilità.

Per l'ottenimento dei crediti formativi i partecipanti dovranno: essere specializzati esclusivamente nelle discipline indicate sul programma; presenziare al 90% dell'attività formativa (verifica presenza con firma su registro); superare la verifica di apprendimento (strumento utilizzato questionario); compilare la scheda di qualità percepita, restituire in segreteria la documentazione redatta in ogni sua parte.

Codice evento: 758-395639

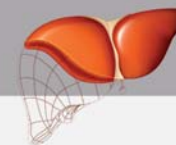
Categorie accreditate: Biologi, Farmacisti, Medico Chirurgo

Discipline principali: Anatomia Patologica, Anestesia e Rianimazione, Chirurgia generale, Chirurgia Vascolare Farmacologia e Tossicologia Clinica, Gastroenterologia, Geriatria, Malattie Metaboliche e Diabetologia, Malattie Infettive, Medicina e Chirurgia di Accettazione e di Urgenza, Medicina generale (medici di famiglia), Medicina Interna, Medicina Nucleare, Patologia clinica (laboratorio di analisi chimico-cliniche e microbiologia), Psichiatria, Radioterapia, Radiodiagnostica, Farmacista pubblico del SSN, Farmacista territoriale, Farmacista di altro settore

Numero massimo di partecipanti: 130

Obiettivo formativo: Documentazione clinica. Percorsi clinico-assistenziali diagnostici e riabilitativi, profili di assistenza - profili di cura (area formativa di processo)

Crediti assegnati: 4,2



CON IL CONTRIBUTO NON CONDIZIONANTE DI

ABBVIE
ADVANZ PHARMA SPECIALTY MEDICINE ITALIA
ALFASIGMA
ARTHYA
EISAI
FIDIA FARMACEUTICI
GILEAD SCIENCES
MSD ITALIA
ROCHE

SI RINGRAZIA PER IL CONTRIBUTO STAMPA

